

## SINGER® Cojín con técnica de Patchwork



Una de las formas más fáciles de cambiar el aspecto de una habitación es cambiar sus accesorios. Saque esos retazos de tela guardados para hacer este cojín decorativo con patchwork sencillo.

### Materiales:

- Retazos de diferentes patrones
- 35cm de tela en color liso.
- Hilo para coser
- Almohadón de 30,50cm x 40,70cm
- Prensatelas de ¼"
- Aguja para coser a mano
- Tijeras y alfileres
- Cortador circular, tabla para cortar y regla
- Marcador lavable
- Máquina para coser Singer



## Instrucciones de Corte:

De la tela principal para la almohada ,corte 3 piezas de la siguiente forma:

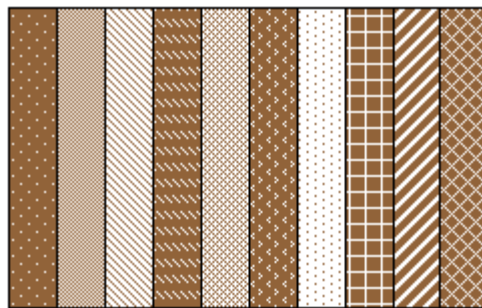
- Corte una de 11,45 cm x 31,80cm
- Corte una de 21,60cm x 31,80cm
- Corte una de 31,80cm x 42cm

Corte rectángulos de varias telas estampadas:

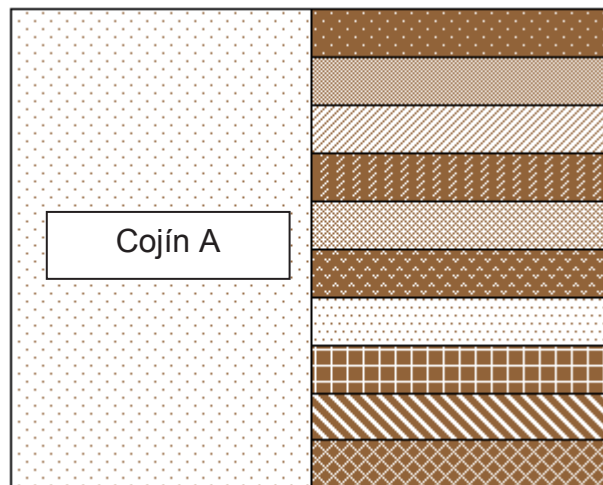
- Use el cortador circular, la tabla de cortar y la regla
- Corte con precisión 10 piezas de 12,70cm x 4,50.

## Instrucciones de Costura:

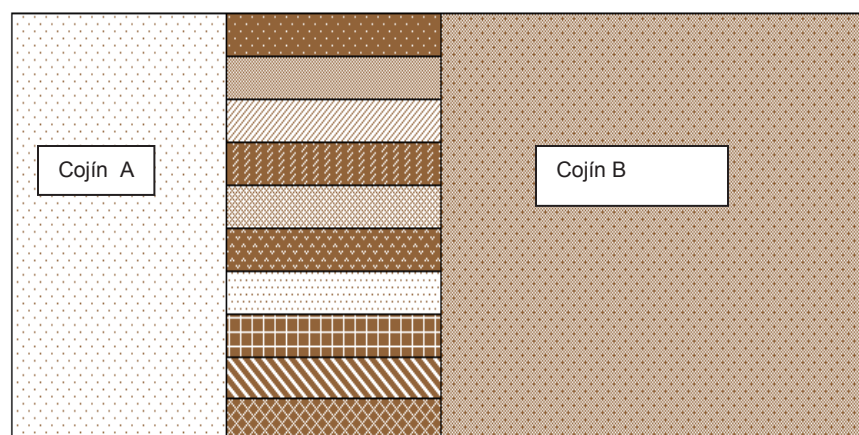
1. Organice las 10 tiras de tela en el orden en que aparecerán en el frente del cojín. Una vez que se ha decidido la combinación de los colores de la tela, las tiras están listas para coserse juntas.
2. Ajuste la máquina para coser puntada recta. Retire el prensatelas regular y reemplácelo con el prensatelas de  $\frac{1}{4}$ ". Enhebre la parte superior de la máquina y la bobina con hilo universal.
3. Sujete con alfileres la primera y la segunda tira y cosa con un margen de costura de  $\frac{1}{4}$ ". Planche la costura hacia la tela de color más oscuro (si ninguno de los lados es más oscuro que el otro, simplemente elija uno).
4. Sujete con alfileres la segunda y la tercera tira y cosa con un margen de costura de  $\frac{1}{4}$ ". Planche la costura hacia la tela de color más oscuro.
5. Continúe sujetando, cosiendo y planchando hasta que las 10 tiras se hayan unido. Planche toda la pieza cuando termine.



6. Usando el cortador giratorio, tabla de cortar y regla, corte la tira terminada para que mida 11,45cm x 31.80cm, (Nota: corte cantidades iguales de cada uno de los extremos cortos, hasta que la longitud final de la pieza llegue a 31.80cm). La tira varias telas ahora está lista para unirse a las telas de almohadas de color sólido.
7. Sujete con alfileres la tela del Cojín A con la tira de piezas. Cosa con un margen de costura de 0,65cm. Planche hacia el lado de color sólido.

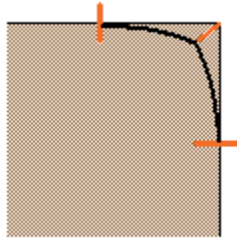


8. Sujete con alfileres la tela del Cojín B al otro lado de la tira de piezas. Cosa con un margen de costura de 0,65cm. Planche hacia el lado de color sólido.



9. Planche todo el frente del cojín. Si es necesario, use el cortador giratorio, la tabla de cortar y la regla para asegurarse de que el tamaño final de esta sección mida realmente 31.10cm x 41.30cm

10. Fije con alfileres la sección del frente del cojín a la tela de la parte trasera del cojín.
11. Para eliminar las “orejas de perro” (esquinas demasiado puntiagudas) en las esquinas del cojín, haga una marca de 9,50cm en cada esquina, como se muestra a continuación. En cada esquina, con un marcador lavable para tela, marque un punto a 1,30cm del borde. Dibuje una línea desde los puntos marcados. Corte en estas líneas.



12. Cosa alrededor de todos los lados con un margen de costura de 1,30cm dejando una abertura de 15,30cm en un lado para voltear la tela.
13. Recorte las esquinas para reducir el volumen. Voltee el cojín al lado derecho por la abertura.
14. Inserte el relleno del cojín.
15. Cosa a mano la abertura.

**SINGER is sewing made easy.™**