

# Buzo oversize

A continuación tenés el diagrama de armado del molde del buzo. Recordá imprimir la primera hoja, donde está el cuadradito de prueba de 3x3cm y si medida está bien, imprimí el resto.

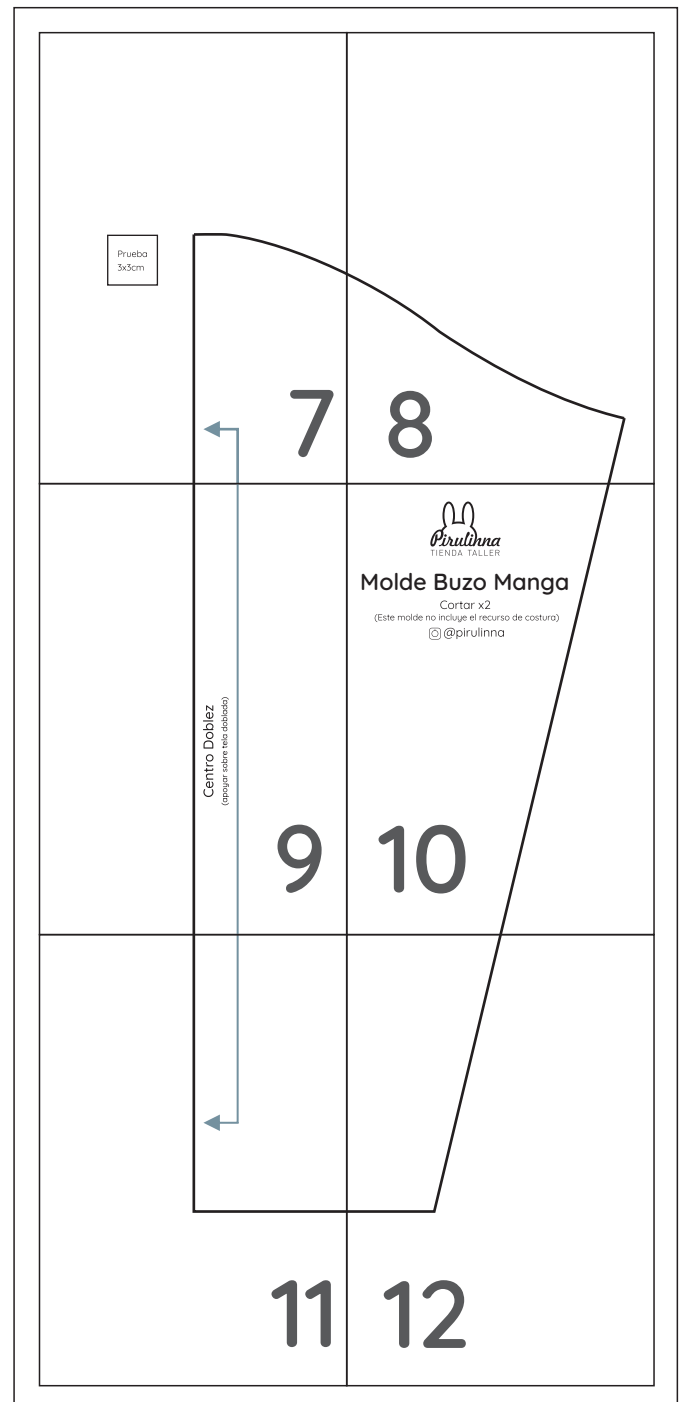
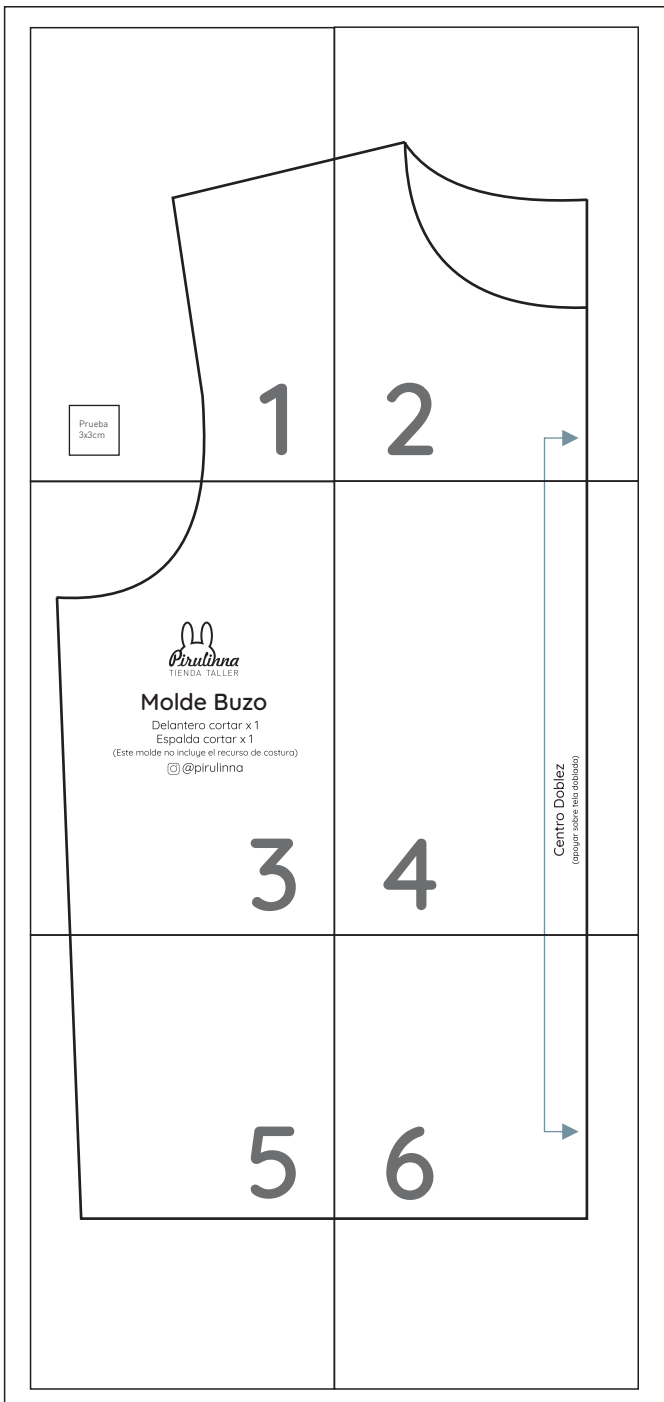
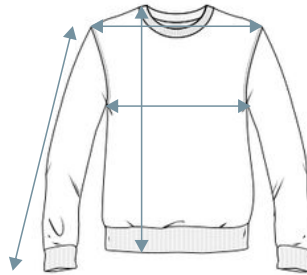
Para imprimir, elegí en la configuración de la impresora al 100%. El buzo es un talle único, te dejo las medidas para orientarte:

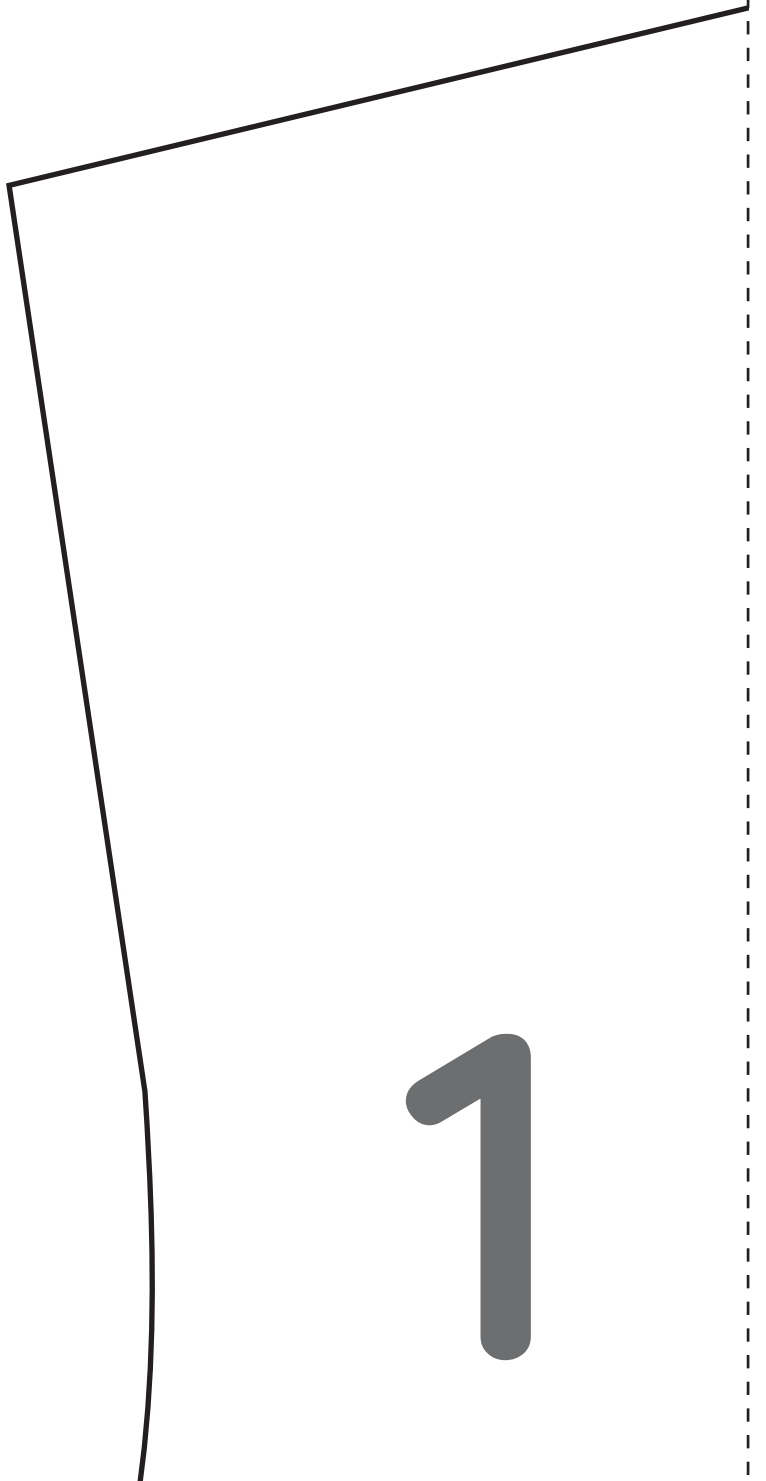
Largo total: 72cm

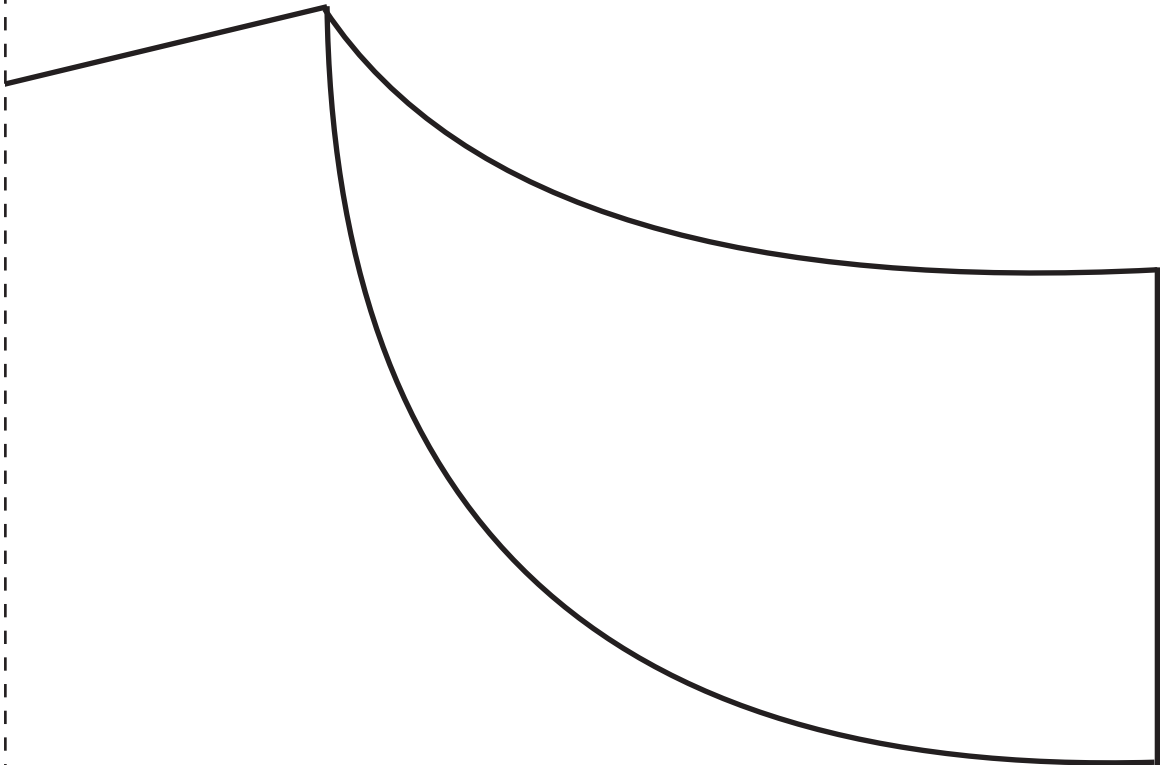
Ancho de hombros: 50cm

Largo de manga con puño: 66cm

Ancho de sisa a sisa: 64 cm







2





# Molde Buzo

Delantero cortar x 1

Espalda cortar x 1

(Este molde no incluye el recurso de costura)

📷 @pirulinna

3

4



Centro Doblez

(apoyar sobre tela doblada)

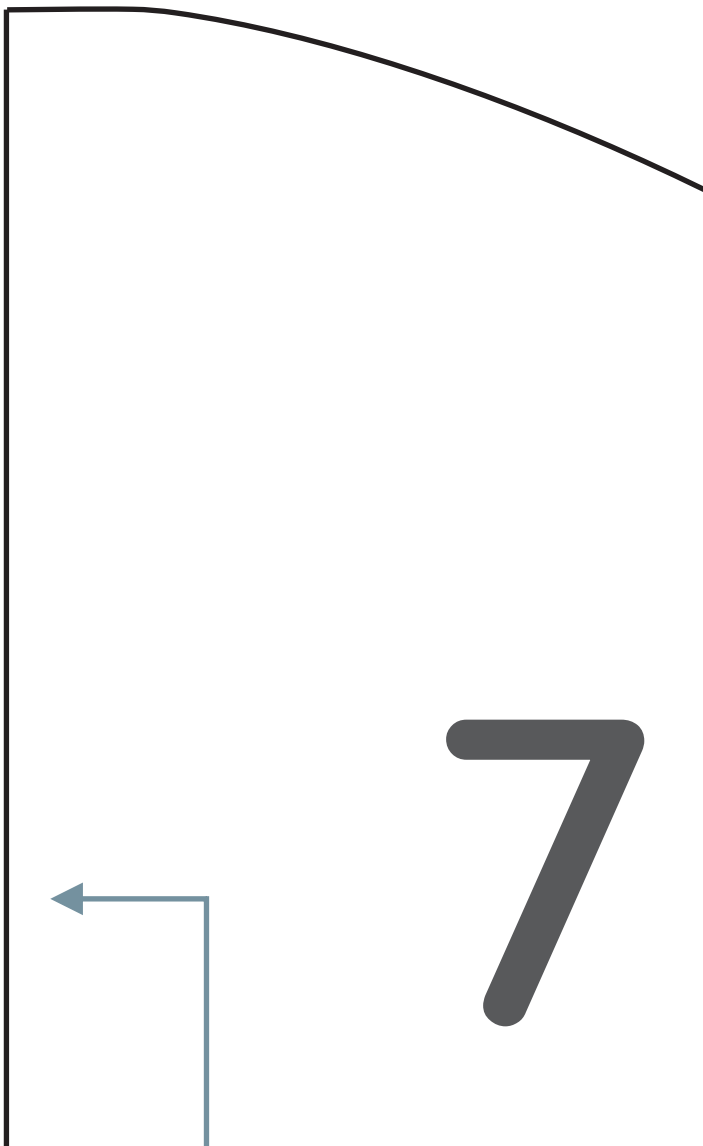


5

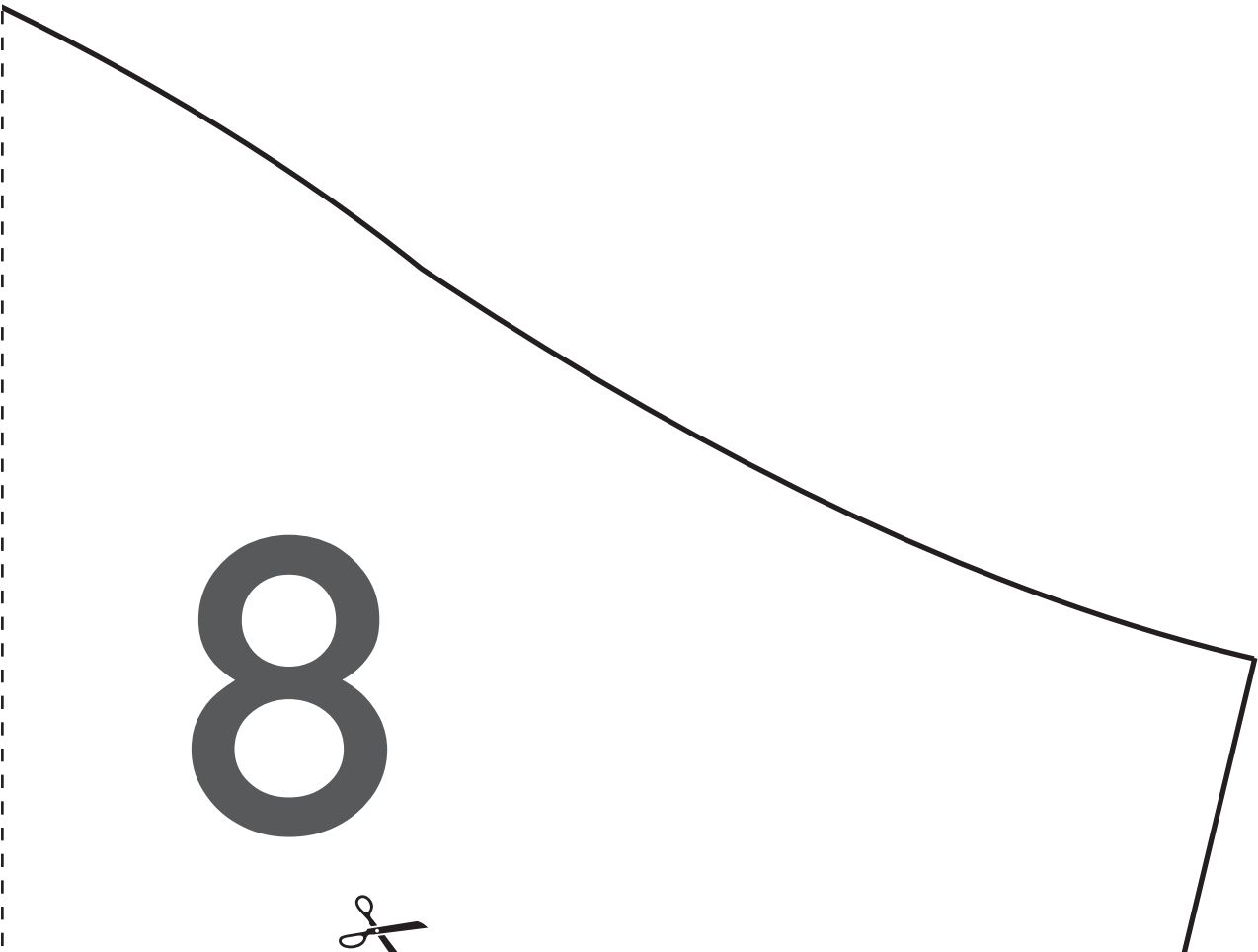
6



Prueba  
3x3cm



8





## Centro Doble

(apoyar sobre tela doblada)

9



# Molde Buzo Manga

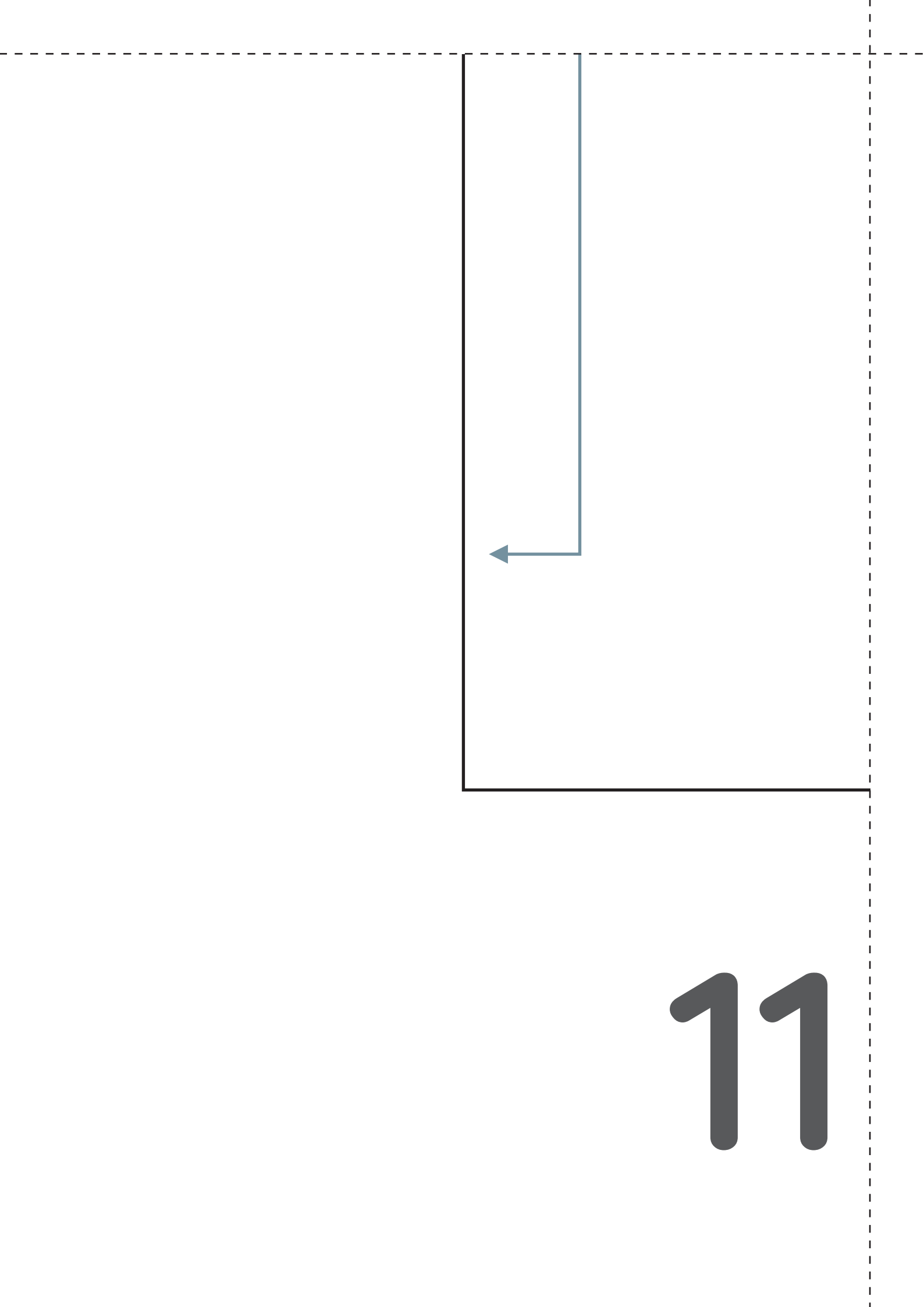
Cortar x2

(Este molde no incluye el recurso de costura)

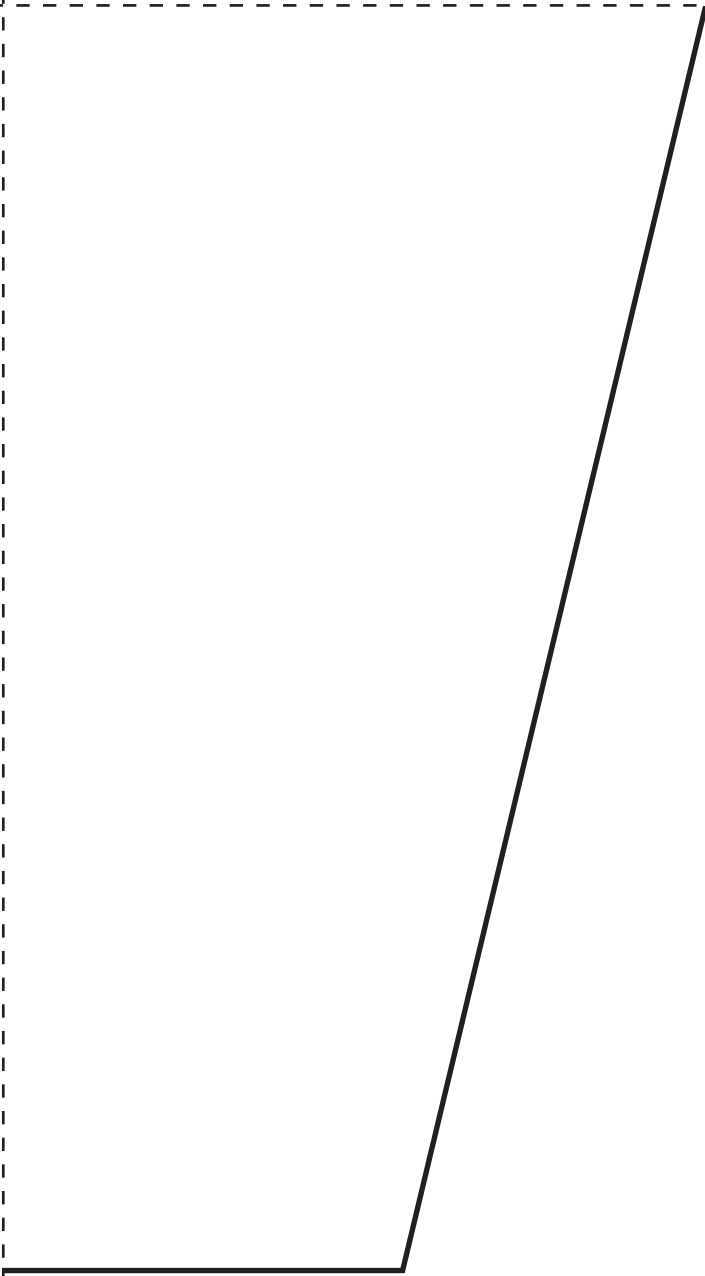
 @pirulinna

# 10





11



12